



Başlarken: TÜSEB Türkiye Sağlık Politikaları Enstitüsü

Giriş

Devletler; refah düzeyi yüksek, huzurlu ve birlik içinde yaşayan bireylerden oluşan toplumlar oluşturmayı amaçlar. Refah düzeyi yüksek toplumlar, diğerlerine ek olarak, milli gelirin yüksekliği ve bu gelirin adaletli dağılımının sağlanmış olması yanında, sosyal güvencesi olan, eğitilmiş ve sağlıklı bireyler ile mümkündür.

Sağlıklı bireyler ise, diğer alanlara ek olarak, sağlık bilimi ve teknolojisi alanında özgün bilgi üretimi ile mümkündür. Bu bilgi üretimi ise, diğerleri yanında, Ar-Ge ve inovasyon eksenli faaliyet gösteren sağlık enstitülerinin kurulması ile olasıdır. Bu bağlamda örneğin ABD, Ulusal Sağlık Enstitüleri'ni (National Institutes of Health/NIH) (www.nih.gov), İngiltere ise, Ulusal Sağlık Araştırmaları Enstitüsü'nü (National Institute for Health Research/NIHR) kurmuştur (www.nihr.ac.uk). Bu ülke örneklerini çoğaltmak mümkündür. Geç kalınmış olsa da, Türkiye bu minvalde 2014 yılının Kasım ayında Türkiye Sağlık Enstitüleri Başkanlığı'nı (TÜSEB) kurmuştur (Resmi Gazete 2014).

TÜSEB, sağlık bilimi ve teknolojisi alanında Ar-Ge'ye dayalı bilgi üreterek, ülkemize ve insanlığa hizmet etmeyi amaçlamaktadır. Bu amacını ise sahip olduğu enstitüler aracılığıyla yerine getirecektir. Mevcut durumda; Türkiye Kanser Enstitüsü, Türkiye Biyoteknoloji Enstitüsü, Türkiye Anne, Çocuk ve Ergen Sağlığı Enstitüsü, Türkiye Halk Sağlığı ve Kronik Hastalıklar Enstitüsü, Türkiye Geleneksel ve Tamamlayıcı Tıp Enstitüsü, Türkiye Sağlık Hizmetleri Kalite ve Akreditasyon Enstitüsü ve Türkiye Sağlık Politikaları Enstitüsü olmak üzere yedi enstitüye sahip olan TÜSEB, ihtiyaç hasıl olması durumunda, başka enstitüler ve/veya araştırma merkezleri de kurabilecektir (www.tuseb.gov.tr).

TÜSEB bünyesinde yer alan bu enstitülerden en yenisi, 25 Mart 2017 Tarihli ve 30018 Sayılı Resmi Gazete'de (Resmi Gazete 2017) yayınlanan Bakanlar Kurulu

Kararı (2017/9860) ile Ankara merkezli olarak kurulan Türkiye Sağlık Politikaları Enstitüsü (TÜSPE) olmuştur. TÜSPE; sağlık politikaları konusunda istişare, kanıt ve araştırma temelli, güvenilir ve işlenmiş bilgi üreterek ve yayarak daha sağlıklı ve müreffeh bir Türkiye topluma ve insanlığa katkı sağlamak amacıyla; sağlık yönetimi, sağlık ekonomisi ve finansmanı, sağlık hizmetleri sunumu, sağlık insangücü, halk sağlığı, sağlık endüstrisi, küresel sağlık politikaları ve sağlık turizmi ile ilgili politikalara yönelik araştırma-geliştirme, izleme ve değerlendirme, eğitim, yayın, toplantı ve danışmanlık faaliyetlerini gerçekleştirmeyi amaçlamaktadır.

Temmuz 2017'de kurucu başkanlığına Prof. Dr. Hasan Hüseyin Yıldırım'ın (www.hhyildirim.com) getirildiği TÜSPE'nin kurumsallaşma çalışmaları yoğun bir şekilde devam etmektedir. Bu kurumsallaşma çalışmaları kapsamında ilk olarak; TÜSPE İş Modeli, TÜSPE Stratejik Tasarım Çerçevesi ve TÜSPE Organizasyon Şeması ortaya konulmuştur. TÜSPE mevzuat ve kadrolama (staffing) çalışmaları ise devam etmektedir.

TÜSPE İş Modeli

Bilindiği üzere bir iş modeli, tıpkı bir binanın temeli gibi, kurumların ve bu kurumların kurumsallaşma sürecinin de temelini teşkil eden bir modeldir. Tüm dünyada yaygın bir şekilde kullanılan İş Modeli Tuvali kullanılarak oluşturulan TÜSPE İş Modeli; TÜSPE'nin hedef kitlelerini (müşteri segmentleri), bu hedef kitle için sunduğu değer önerisini (ürünlerini), müşteriler ile arasındaki iletişim kanallarını, müşteri ilişkilerini, temel ortakları, temel faaliyetleri, temel kaynakları, maliyet yapısını ve gelir akışını ve bütün bu yapıtaşları arasındaki ilişkileri ortaya koymakta ve bir resim sunmaktadır (Şekil 1).

Şekil 1. TUSPE İş Modeli Tuvali

TUSPE İş Modeli Tuvali		Kurum: TÜSEB TUSPE	Tasarlayan: HHY	Tarih: 17 July 2017	Version: v1.1
Temel Ortaklar Üniversiteler Araştırmacılar Danışmanlık Firmaları Organizasyon Firmaları Enstitüler Yayınevleri	Temel Faaliyetler Ar-Ge Toplantı Eğitim Danışmanlık Destekler ve Ödüller Burslar Temel Kaynaklar İnsangücü Bina Araç Fikri Mülkiyet Finansal	Değer Önerileri Sağlık politikaları konusunda istişare, kanıt ve araştırma temelli, güvenilir ve işlenmiş bilgi üretmek ve yaymak	Müşteri İlişkileri Kuruma Özel İlişki Kişiyeye Özel İlişki Ziyaretler Kanallar Web Sayfası Sosyal Medya Hesapları Medya (TV, gazete, internet) Toplantılar Yayımlar (Kitap, rapor, dergi, analiz, görüş belgesi)	Müşteri Segmentleri Cumhurbaşkanlığı Başbakanlık Sağlık Bakanlığı TBMM SGK YÖK Üniversiteler Sağlık Endüstrileri STK'lar Araştırmacılar Uluslararası Kuruluşlar Toplum	
Maliyet Yapısı Personel Maaşları, Proje Giderleri Danışmanlık Giderleri, Huzur Hakkı Ödemeleri Basım-Yayın Giderleri, Toplantı Giderleri Yol, Konaklama ve Harcırah Giderleri Telif Hakkı Ödemeleri, Sponsorluk Giderleri		Gelir Akışları Genel Bütçe Gelirleri Danışmanlıklar Yayın Satışları Sponsorluk Gelirleri Eğitim ücretleri, Başlıklar			

Kaynak: Yazar tarafından oluşturulmuştur.

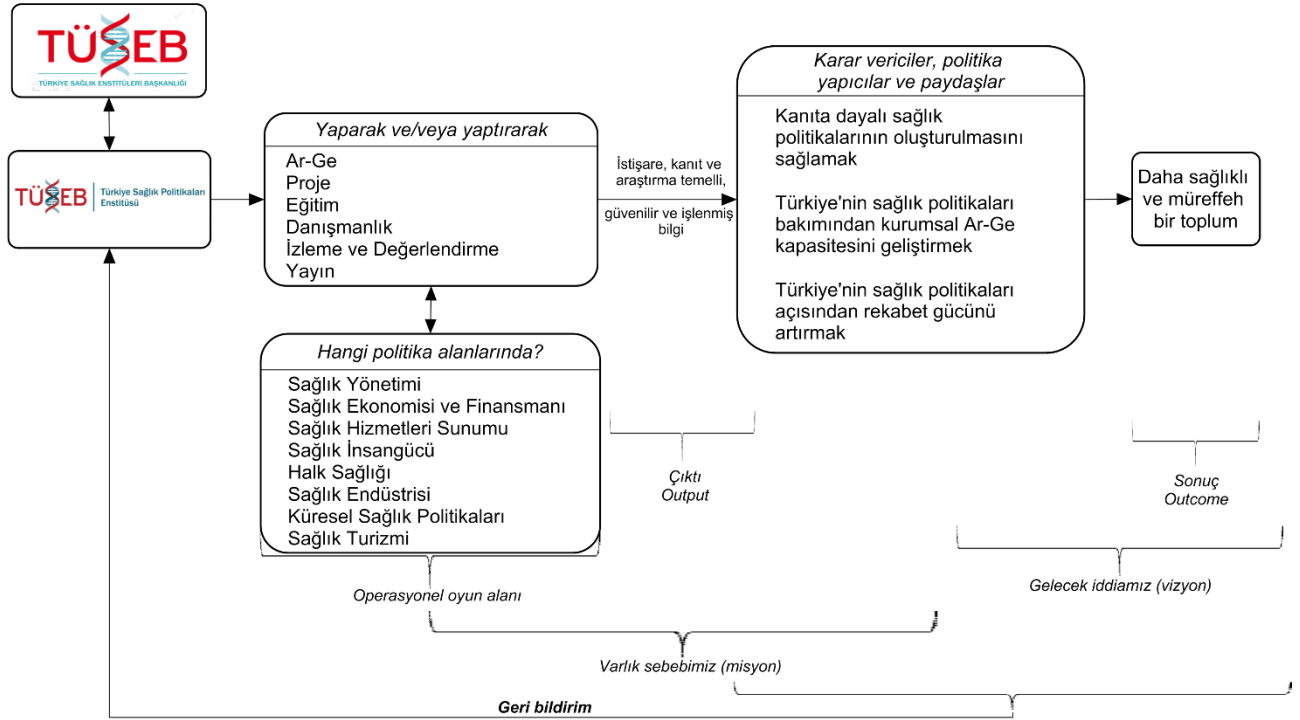
Dinamik olan TUSPE İş Modeli bu şekilde ortaya konulduktan sonra, TUSPE'nin inşası için gerekli olan stratejik tasarım çerçevesi oluşturulmuştur.

TUSPE Stratejik Tasarım Çerçevesi

Tarafımızdan tasarlanan TUSPE Stratejik Tasarım Çerçevesi; TUSPE'yi bir üretim sistemi olarak tasavvur eden ve bu anlamda; amaç, misyon, vizyon, girdi, süreç, çıktı, sonuç ve geri bildirim unsurlarını içeren ve aynı zamanda da bir bakışta TUSPE'yi açıklayan bir yapıdır. TUSPE sağlık politikalarının bütün alanlarında faaliyet gösterecek bir enstitüdür. Yukarıda da ifade edildiği üzere bu alanlar; sağlık yönetimi, sağlık ekonomisi ve finansmanı, sağlık hizmetleri sunumu, sağlık İnsangücü,

halk sağlığı, sağlık endüstrisi, küresel sağlık politikaları ve sağlık turizmi olarak belirtilebilir. TUSPE bu alanlarda, Ar-Ge, proje, eğitim, danışmanlık, izleme ve değerlendirme ve yayın faaliyetlerini yürüterek, istişare, kanıt ve araştırma temelli güvenilir ve yararlı bilgi üretecektir. Böylece TUSPE; kanıta dayalı sağlık politikalarının oluşturulmasını sağlamaya, Türkiye'nin sağlık politikaları bakımından kurumsal Ar-Ge kapasitesini geliştirmeye ve Türkiye'nin sağlık politikaları açısından rekabet gücünü artırmaya hizmet edecektir. En nihayetinde de TUSPE bu misyonunu yerine getirmekle, daha sağlıklı bir Türkiye toplumuna ve insanlığa hizmet etmiş olacaktır (Şekil 2).

Şekil 2. TÜSPE Stratejik Tasarım Çerçevesi

**Misyon**

İstişare, kanıt ve araştırma temelli, güvenilir ve işlenmiş bilgi üretmek ve yaymak suretiyle Türkiye'nin sağlık politikaları açısından rekabet gücünü artırmak ve kanıta dayalı sağlık politikalarının oluşturulmasını sağlamak.

Vizyon

Daha sağlıklı ve müreffeh bir Türkiye toplumu ve insanlık için, sağlık politikaları konusunda araştırmaya, istişareye ve kanıta dayalı karar alma sürecini besleyen lider kuruluş olmak.

Tasarım: HHY © 2017 TÜSPE

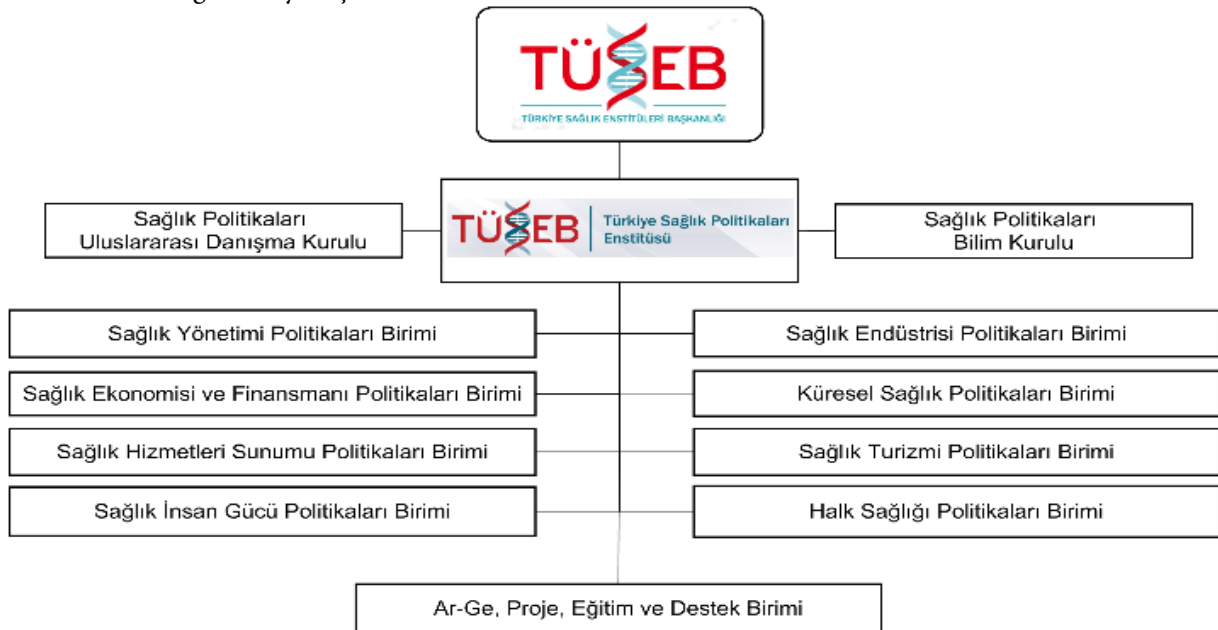
Kaynak: Yazarın Kendi Çizimi

TÜSPE Organizasyon Şeması

TÜSPE mevzuatı gereği TÜSPE'nin organizasyon şeması Şekil 3'deki gibi şekillenmiştir. Buna göre TÜSPE;

bir enstitü başkanından, uluslararası bir danışma kurulundan, bir bilim kurulundan, sekiz ana uzmanlık biriminden ve bir de destek biriminden müteşekkil olmuştur (Şekil 3).

Şekil 3. TÜSPE Organizasyon Şeması



Kaynak: Yazarın Kendi Çizimi

Son Söz Yerine...

TÜSPE'nin ayrıntılı yapısını, kadrosunu, çalışmalarını ve çıktılarını görmek ve/veya bizlerle işbirliği yapmak için sayfamızı ziyaret edebilir, bizleri sosyal medya hesaplarımızdan takip edebilir ve de bizimle iletişime geçebilirsiniz.

Göreve başladığımızdan bu yana; feraseti, insaniyeti, engin tecrübesi ve rehberliği ile doğru, güvenilir, hızlı ve emin adımlarla yol almamızı sağlayan bilge insan Prof. Dr. H. Fahrettin Keleştemur'a şükranlarımızı arz ediyoruz.

İnsanlığa ve memlekete hizmet etmek amacıyla çıktığımız bu yolda, Allah yar ve yardımcımız olsun, bizleri muvaffak eylesin. Selam ve dua ile...

Kaynaklar

Resmi Gazete. (2014). Türkiye Sağlık Enstitüleri Başkanlığı Kurulması ile Bazı Kanun ve Kanun Hükmünde Kararnamelerde Değişiklik Yapılmasına Dair Kanun. Kanun Numarası: 6569, Kabul Tarihi: 19/11/2014, Yayımlanma Tarihi: 26/11/2014, Sayı: 29187. *Resmi Gazete*, Ankara.

Resmi Gazete. (2017). Türkiye Sağlık Enstitüleri Başkanlığı Bünyesinde Ankara Merkezli Sağlık Politikaları Enstitüsü Kurulması, Karar No: 2017/9860, Yayımlanma Tarihi: 25/03/2017, *Resmi Gazete*, Ankara.

www.nih.gov.tr

www.nihr.gov.tr

www.tuseb.gov.tr

www.tuseb.gov.tr/tuspe

www.hhyildirim.com

@TusebTuspe

Yazar Hakkında

Hasan Hüseyin Yıldırım, Sağlık Bilimleri Üniversitesi Sağlık Yönetimi Bölümünde Sağlık Politikaları Profesörüdür ve aynı zamanda TÜSEB Türkiye Sağlık Politikaları Enstitüsü Başkanıdır.

Hasan Hüseyin Yıldırım is Professor of Health Policy in the Department of Health Management at the Health Sciences University (Istanbul, Turkey) and Director of TÜSEB Turkish Institute for Health Policies (Ankara, Turkey).

For details please visit web page at www.hhyildirim.com